

業務災害安心補償制度のご案内

業務災害安心総合保険

団体割引 10% を適用!



日本テントシート工業組合連合会では、会員の皆さまの福利厚生の実現を目的として、「業務災害安心補償制度」を設立しています。

労災事故発生時の企業防衛のためにも、ご加入をぜひご検討ください。

補償制度の主な特長

ケガだけでなく、業務上の疾病まで
幅広く補償します!

(脳血管疾患・虚血性心疾患などについては労災認定が必要です。)

治療費、差額ベッド代や
治療を受けるための
交通費などをお支払いします。

(治療諸費用補償保険金)



事故による急な出費にも
対応します。

(お見舞費用・ご遺族への香典代・花代・
事故原因の調査費用など)

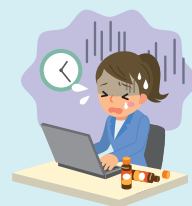


労災認定を待たずに保険金をお支払いします。

(一部の疾病と自殺行為は労災認定が必要です。)

精神障害による休業損害を
最大730日まで補償します。

(労災認定必要)



不当解雇やハラスメントなどが原因で訴訟に
なった際の賠償金や弁護士費用を補償します。

(雇用慣行に関する賠償責任補償)

当社の使用者賠償責任補償特約は
法人だけでなく役員個人も
対象です。高額な賠償金支払い
義務や弁護士費用等を補償します。



補償対象者の増減、入替は自動補償します。

※この保険の詳細については、パンフレット、重要事項説明書をご参照ください。

ご加入方法

取扱代理店より折り返し、ご加入の手続きのご案内を
致します。

中途加入手続き

毎月15日を申込締切日として中途加入手続きの
受け付けを行い、受付を完了した契約は翌月1日を
保険開始日とします。

2019年12月1日まで補償します。

申込締切日

2018年11月15日

保険期間

2018年12月1日～2019年12月1日

保険契約者

日本テントシート工業組合連合会

加入対象者

日本テントシート工業組合連合会 会員

付帯サービス

<ご契約者向け>

安否確認サービス

BCP（事業継続計画）策定の際にお役立てください。
災害発生時に貴社に所属する従業員の安否をアプリとEメールを使ってWeb上で容易に確認できるシステムをご提供します。

* 2017年9月1日保険始期以降のGPA Proのご契約者すべてが対象となります。



<ご契約者向け>

ストレスチェックサービス

改正労働安全衛生法の対応には、ストレスチェックサービスをご利用ください。
一定の条件を満たしたご契約者には、ストレスチェックサービスを年1回無料*でご提供します。

ストレスチェックサービスの流れ

1. 事前準備

2. ストレスチェック

3. 面接指導

4. 全体の評価と行政への報告

本サービスの対象範囲（年1回）

- ストレスチェックの実施
- 分析結果の通知
- 集団分析

- 国が推奨する57項目の質問票（職業性ストレス簡易調査票）を網羅
- PC・スマートフォンで簡単に受検が可能
- 英語による受検が可能

*ご利用にあたっては条件がございます。
取扱代理店または弊社までお問い合わせください。

<ご契約者とその従業員の方向け>

24時間緊急医療・健康相談サービス

サービス対応時間：24時間 年中無休 [無料]

経験豊富な看護師が電話にて健康・医療に関する様々なご質問にお答えし、適切なアドバイスをいたします。

心の相談サービス

サービス対応時間：平日9～21時 土10～18時 [無料]

日常生活で精神的負担を感じている方に、近くに相談できる人がいない、友人に面と向かって相談しにくい場合など、心にストレスを抱える前にぜひご利用ください。



<ご契約者の人事担当の方向け>

人事部ヘルプダイヤル

サービス対応時間：平日10～20時 土10～18時 [無料]

メンタルヘルス不調者への対応や復職時に注意すべきポイントやアドバイス等について電話でご相談に応じます。また、カウンセリング対応可能な医療機関の情報提供などを行います。



取扱代理店

有限会社 ORIGIN 担当：片岡、酒井
〒103-0005 東京都中央区日本橋久松町 11-8
日本橋 118 ビル 2F-B
TEL 03-5645-5556 FAX 03-5645-5557

引受保険会社

Chubb 損害保険株式会社（チャブ保険）
〒141-8679 東京都品川区北品川 6-7-29
ガーデンシティ品川御殿山
TEL 03-6364-7000（代）
www.chubb.com/jp

CHUBB®